

เอกสารแนบ 3

แผนตรวจตราระบบป้องกันอัคคีภัย



## **Maintenance Fire Suppression System**

**ระบบ NOVEC 1230**

**ครั้งที่ 1 / 2566**

**วันที่ 16 มิถุนายน 2566**

**โครงการ**

**Radisson Blu Plaza Sukhumvit**

**ชั้น 1 ห้อง Fire Command , MDB**

**ชั้น 5 ห้อง In Room , Raiser Room , AV Room , IT Room**

**ทดสอบโดย**

**บริษัท เฟลมเทคโนโลยี จำกัด**



## Maintenance Fire Suppression System

### ชั้น 1 ห้อง Fire Command

- |                           |        |
|---------------------------|--------|
| 1. ตู้ AEGIS “Kidde”      | 1 ตู้  |
| 2. ถัง NOVEC 1230 “Kidde” | 1 ถัง  |
| 3. Smoke Detector         | 2 Pcs. |
| 4. Horn/Strobe            | 1 Pcs. |
| 5. Bell                   | 1 Pcs. |
| 6. Abort                  | 1 Pcs. |

### ชั้น 1 ห้อง MDB

- |                           |        |
|---------------------------|--------|
| 1. ตู้ AEGIS “Kidde”      | 1 ตู้  |
| 2. ถัง NOVEC 1230 “Kidde” | 1 ถัง  |
| 3. Smoke Detector         | 8 Pcs. |
| 4. Horn/Strobe            | 1 Pcs. |
| 5. Bell                   | 1 Pcs. |
| 6. Abort                  | 1 Pcs. |

### ชั้น 5 ห้อง IN Room

- |                           |        |
|---------------------------|--------|
| 1. ตู้ AEGIS “Kidde”      | 1 ตู้  |
| 2. ถัง NOVEC 1230 “Kidde” | 1 ถัง  |
| 3. Smoke Detector         | 3 Pcs. |
| 4. Horn/Strobe            | 1 Pcs. |
| 5. Bell                   | 1 Pcs. |
| 6. Abort                  | 1 Pcs. |



**ชั้น 5 ห้อง Raiser Room**

- |                           |        |
|---------------------------|--------|
| 1. ตู้ AEGIS “Kidde”      | 1 ตู้  |
| 2. ถัง NOVEC 1230 “Kidde” | 1 ถัง  |
| 3. Smoke Detector         | 2 Pcs. |
| 4. Horn/Strobe            | 1 Pcs. |
| 5. Bell                   | 1 Pcs. |
| 6. Abort                  | 1 Pcs. |

**ชั้น 5 ห้อง AV Room**

- |                           |        |
|---------------------------|--------|
| 1. ตู้ AEGIS “Kidde”      | 1 ตู้  |
| 2. ถัง NOVEC 1230 “Kidde” | 1 ถัง  |
| 3. Smoke Detector         | 2 Pcs. |
| 4. Horn/Strobe            | 1 Pcs. |
| 5. Bell                   | 1 Pcs. |
| 6. Abort                  | 1 Pcs. |

**ชั้น 5 ห้อง IT Room**

- |                           |        |
|---------------------------|--------|
| 1. ตู้ AEGIS “Kidde”      | 1 ตู้  |
| 2. ถัง NOVEC 1230 “Kidde” | 1 ถัง  |
| 3. Smoke Detector         | 2 Pcs. |
| 4. Horn/Strobe            | 1 Pcs. |
| 5. Bell                   | 1 Pcs. |
| 6. Abort                  | 1 Pcs. |



#### ขอบเขตการตรวจสอบและทดสอบ

1. ทดสอบฟังก์ชันการทำงานของตู้ควบคุมของระบบดับเพลิงอัตโนมัติ
2. ทดสอบแหล่งกำลังจ่ายไฟฟ้าหลัก และกำลังไฟฟ้าสำรอง ในระบบ
3. ทดสอบฟังก์ชันการทำงานของระบบดับเพลิงอัตโนมัติ
4. ทดสอบการทำงานของอุปกรณ์แจ้งเหตุ ( Alarm Bell ) , Horn/Strobe
5. ทดสอบอุปกรณ์ตรวจจับ ( Detector )
6. ตรวจสอบแรงดันโดยดูที่ Pressure Gauge แรงดันภายในถัง
7. ตรวจสอบอุปกรณ์ควบคุมหัวถัง วาล์วของหัวถังและตัวถัง
8. ตรวจสอบ Supervisory Switch, Pressure Switch
9. ตรวจสอบ Abort Station, Manual Station

#### วัตถุประสงค์

การตรวจและทดสอบครั้งนี้ เพื่อให้ทราบว่าระบบดับเพลิงอัตโนมัติ ยังอยู่ในสภาวะปกติและมีความพร้อมใช้งานหรือไม่ จะไม่ได้ครอบคลุมถึงการเปลี่ยนแปลงอุปกรณ์หรือซ่อมแซมแก้ไขข้อขัดข้องของปัญหาที่เกิดขึ้นอยู่แล้ว

#### เครื่องมือการทดสอบ

ในการตรวจสอบและทดสอบจำทำการโดยวิศวกรที่ชำนาญการ พร้อมเครื่องมือการตรวจสอบตามมาตรฐานในระบบดับเพลิงอัตโนมัติ

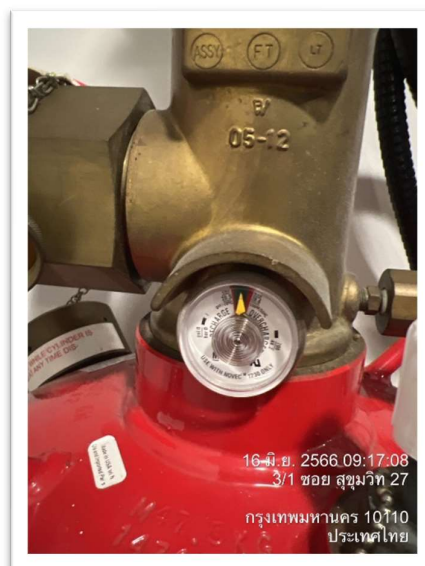
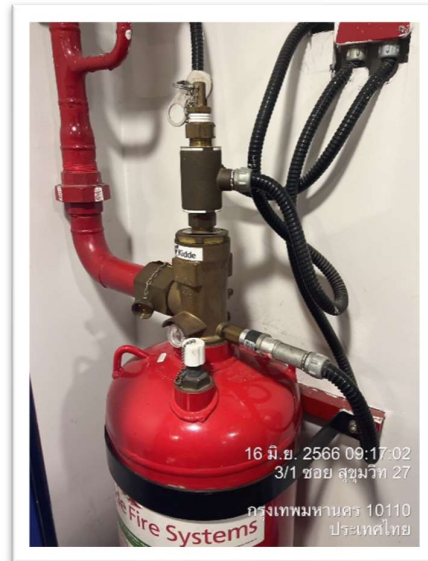




## ตรวจเช็คตู้ AEGIS และอุปกรณ์ระบบดับเพลิงอัตโนมัติ (NOVEC 1230)

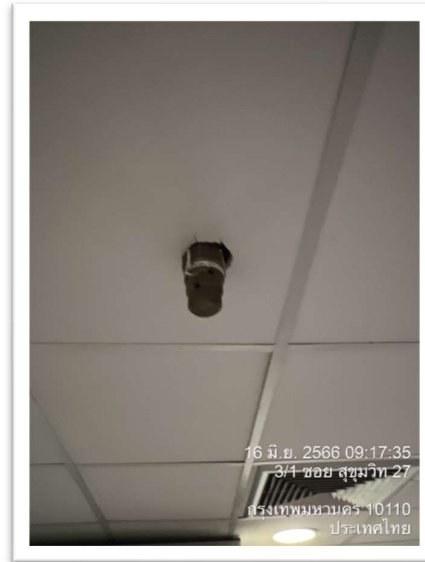
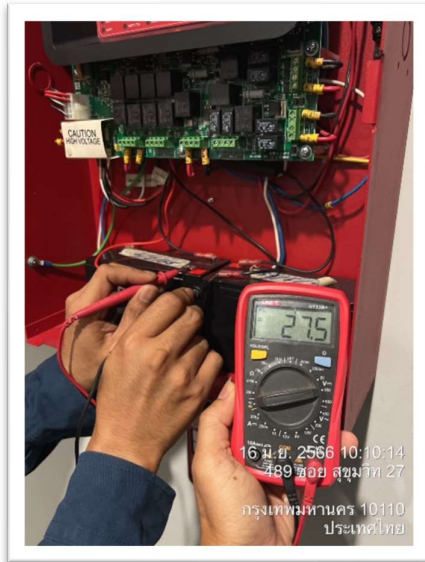
### ชั้น 1 ห้อง Fire Command

- ตรวจสอบตู้ควบคุมและถังน้ำยา และแรงดันภายในถัง

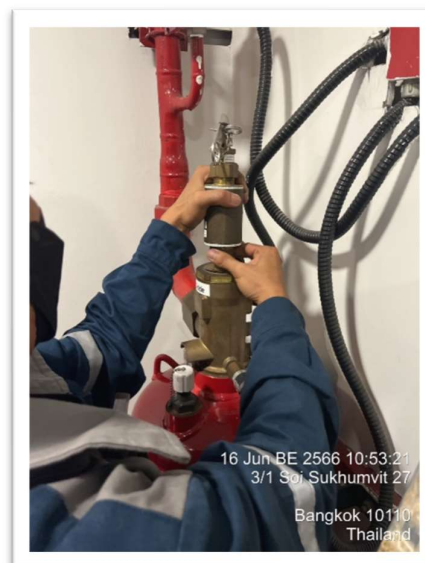
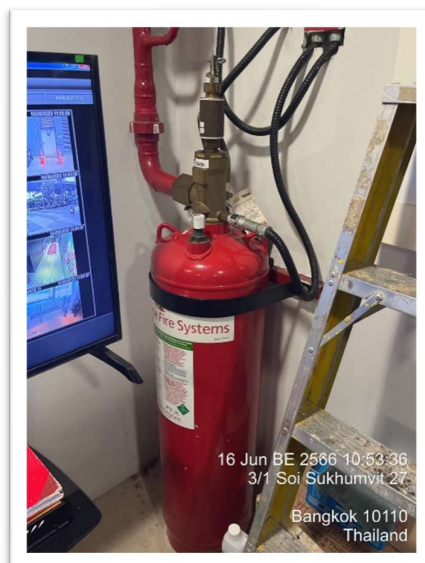




- ตรวจเช็ค Battery ให้พร้อมใช้งาน และตรวจสอบหัว Nozzle



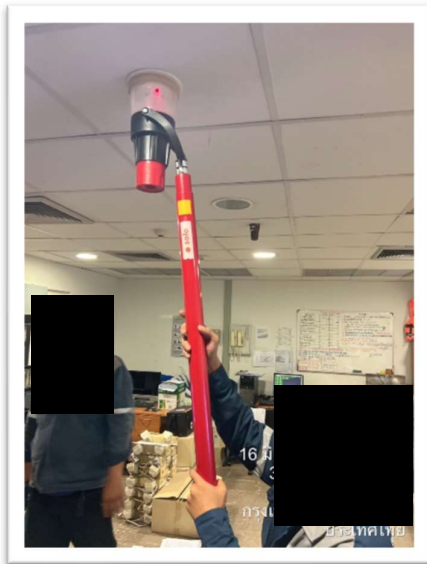
- ตรวจเช็ค Solenoid Valve







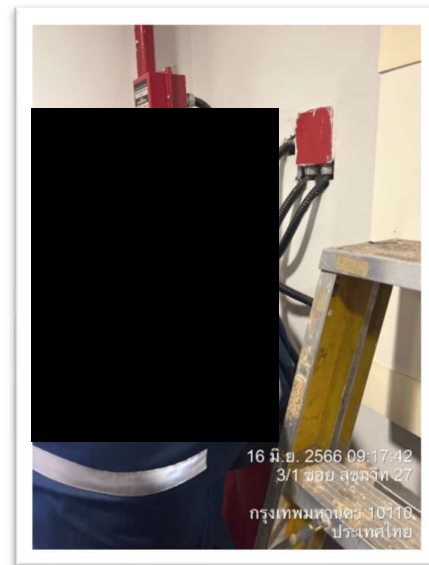
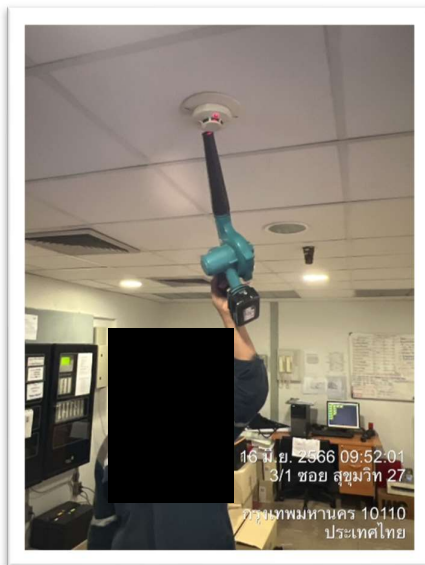
- ทดสอบการทำงานของอุปกรณ์ต่างๆ







- ทำความสะอาดตู้และอุปกรณ์ต่างๆ
- คั้นระบบพร้อมใช้งานได้ปกติ

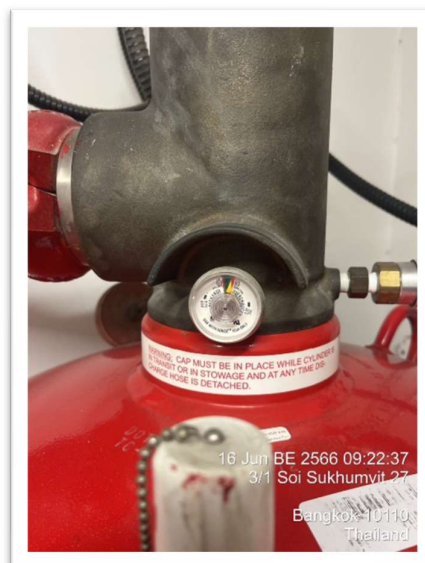
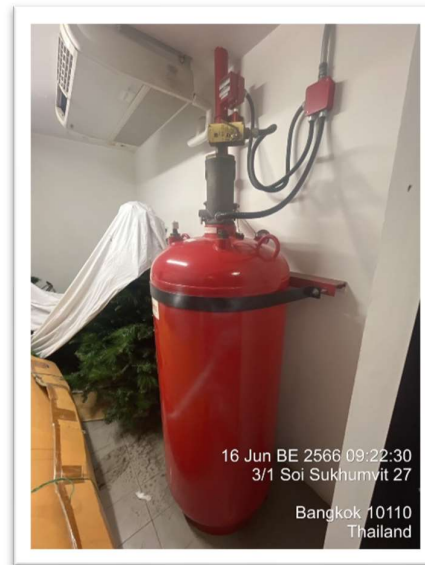
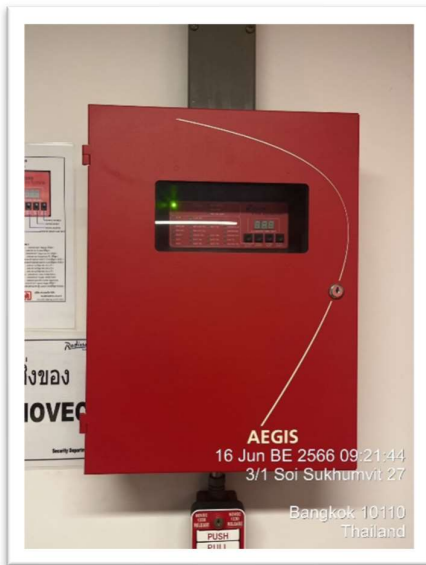




## ตรวจเช็คตู้ AEGIS และอุปกรณ์ระบบดับเพลิงอัตโนมัติ (NOVEC 1230)

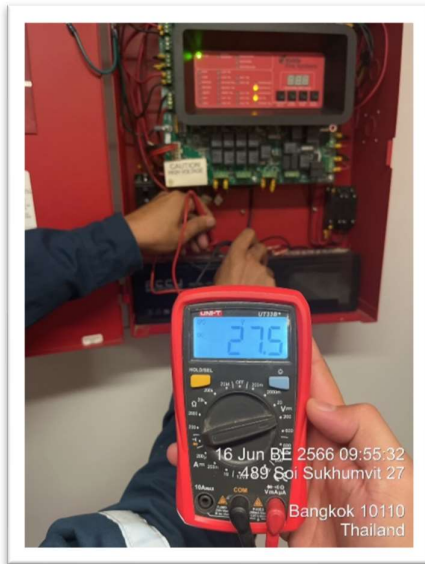
### ชั้น 1 ห้อง MDB

- ตรวจสอบตู้ควบคุมและถังน้ำยา และแรงดันภายในถัง

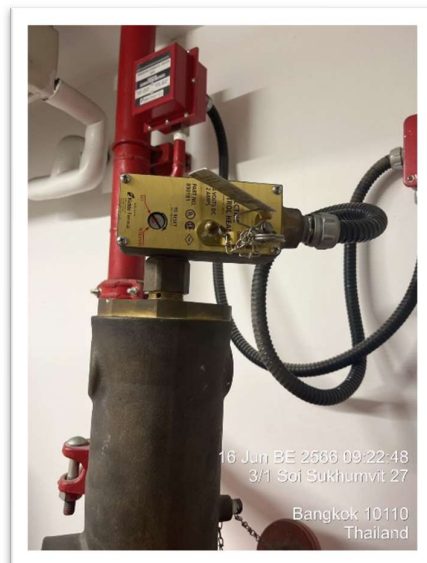
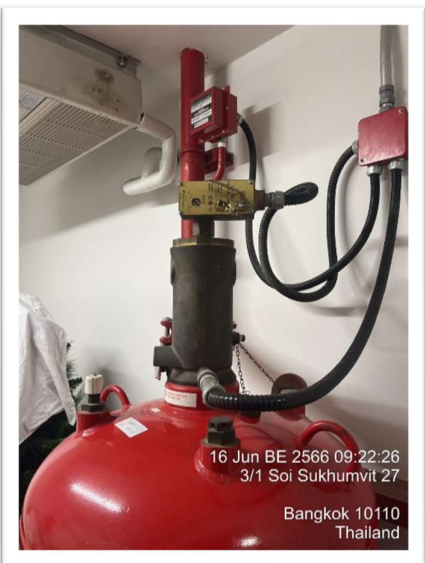




- ตรวจเช็ค Battery ให้พร้อมใช้งาน และตรวจสอบหัว Nozzle

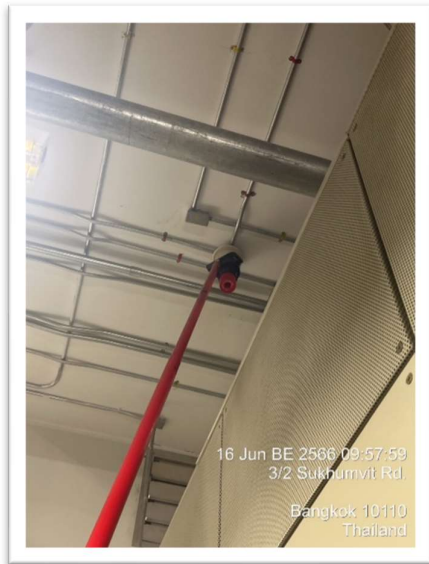


- ตรวจเช็ค Solenoid Valve





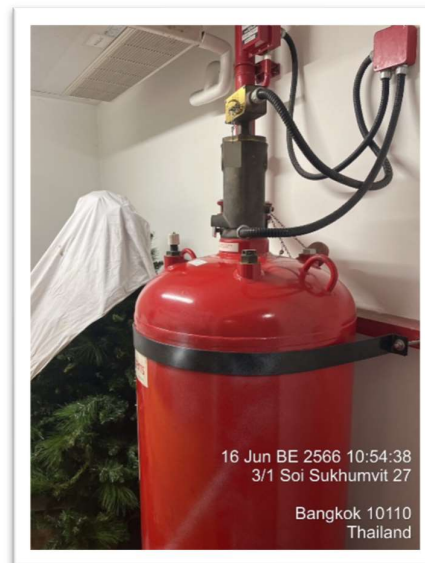
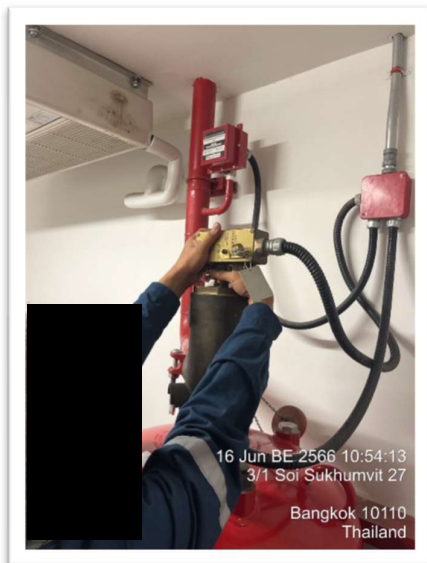
- ทดสอบการทำงานของอุปกรณ์ต่างๆ







- ทำความสะอาดตู้และอุปกรณ์ต่างๆ
- คำนระบบพร้อมใช้งานได้ปกติ

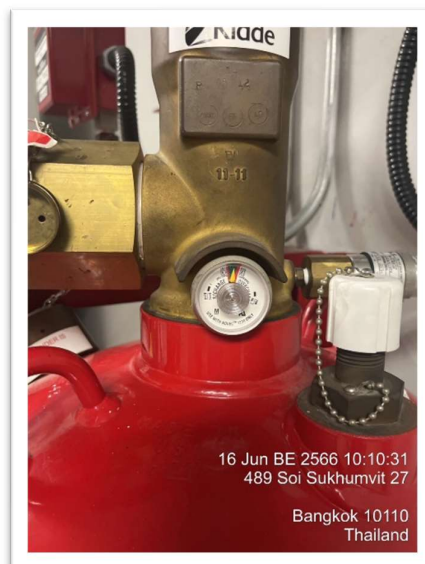
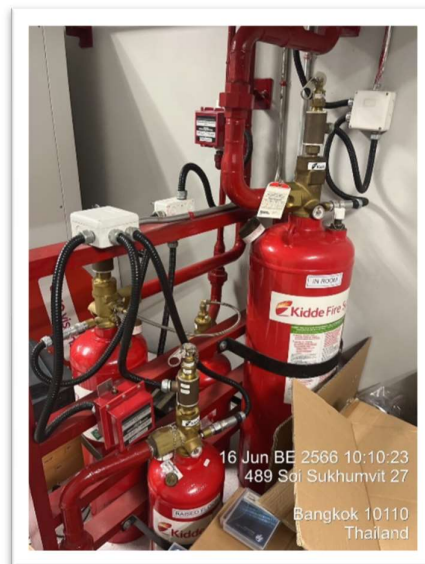




## ตรวจเช็คตู้ AEGIS และอุปกรณ์ระบบดับเพลิงอัตโนมัติ (NOVEC 1230)

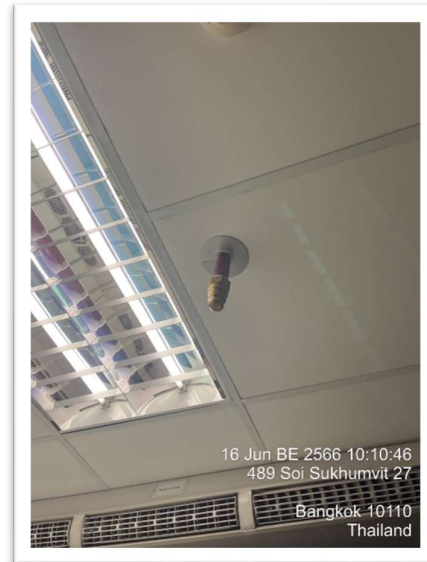
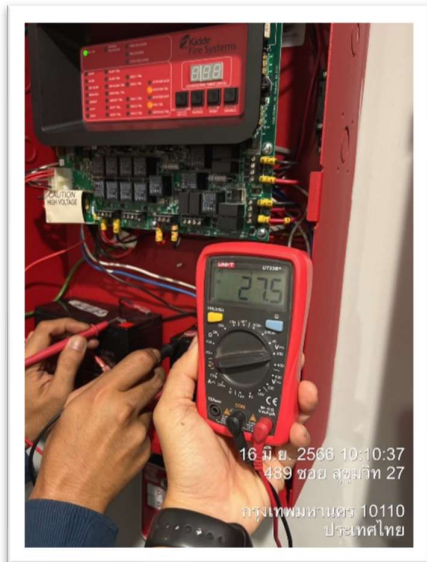
### ชั้น 5 ห้อง IN Room

- ตรวจสอบตู้ควบคุมและถังน้ำยา และแรงดันภายในถัง

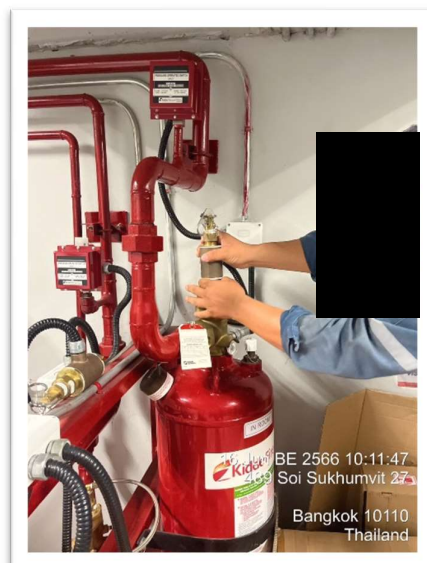
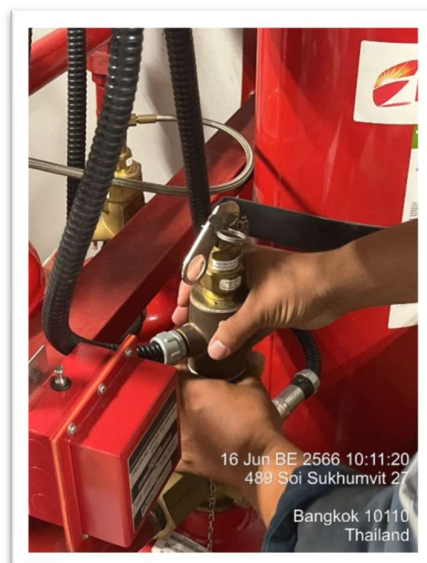




- ตรวจเช็ค Battery ให้พร้อมใช้งาน และตรวจสอบหัว Nozzle



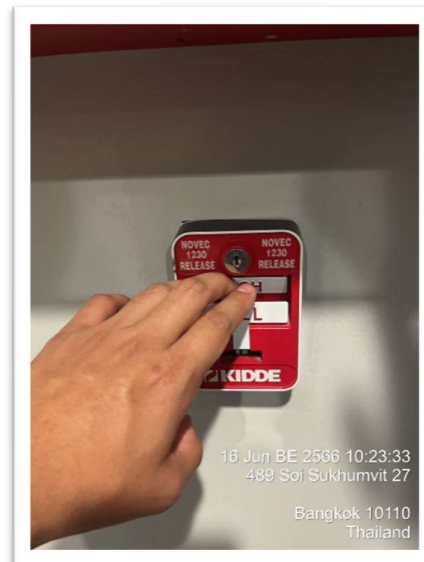
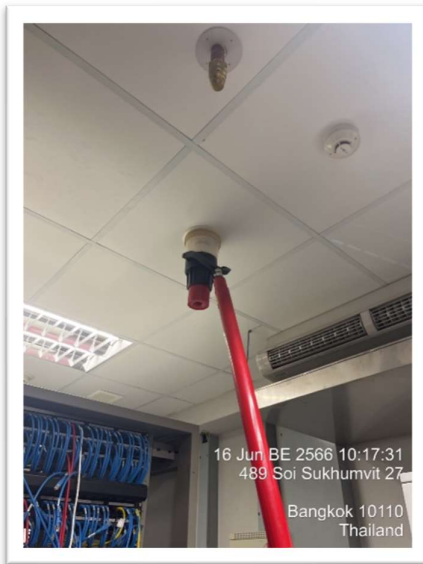
- ตรวจเช็ค Solenoid Valve





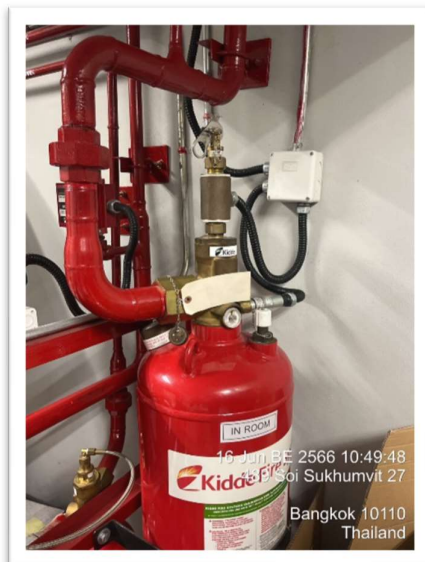
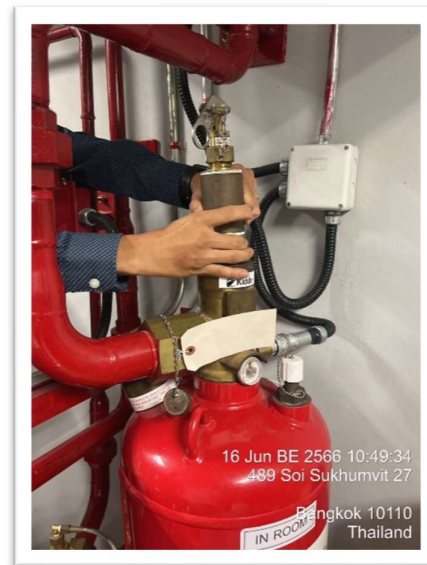
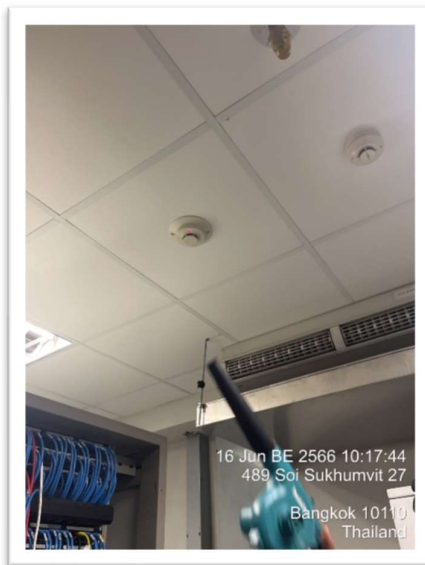


- ทดสอบการทำงานของอุปกรณ์ต่างๆ





- ทำความสะอาดตู้และอุปกรณ์ต่างๆ
- คำนระบบพร้อมใช้งานได้ปกติ

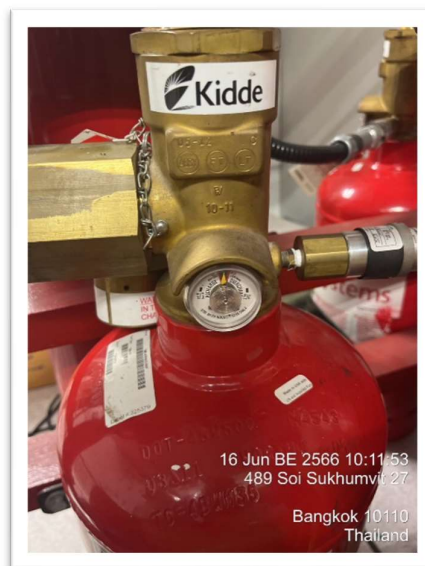
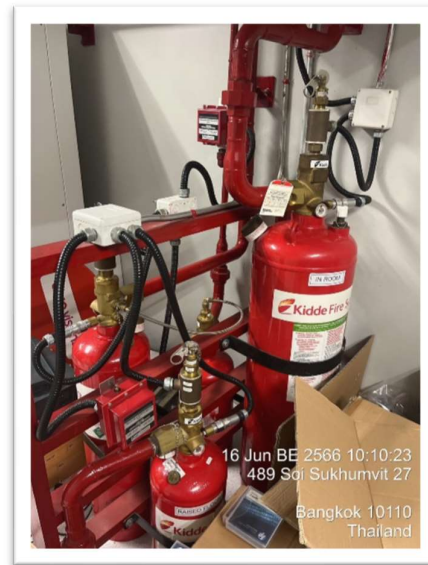




## ตรวจเช็คตู้ AEGIS และอุปกรณ์ระบบดับเพลิงอัตโนมัติ (NOVEC 1230)

### ชั้น 5 ห้อง Raiser Room

- ตรวจสอบตู้ควบคุมและถังน้ำยา และแรงดันภายในถัง

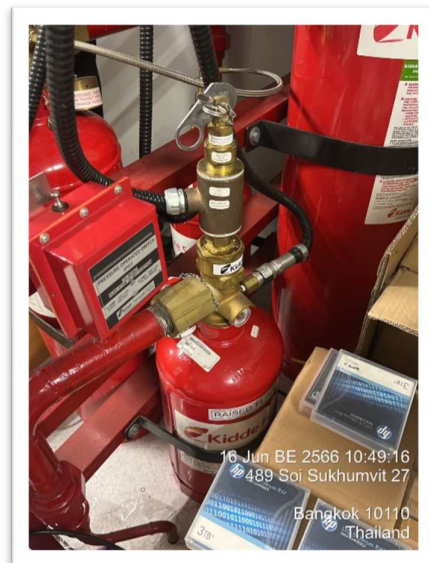
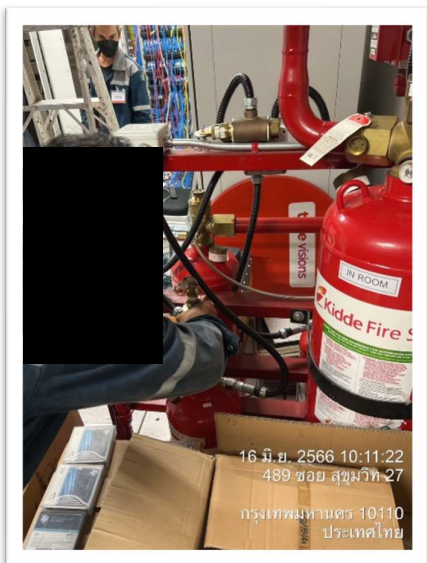




- ตรวจเช็ค Battery ให้พร้อมใช้งาน และตรวจสอบหัว Nozzle



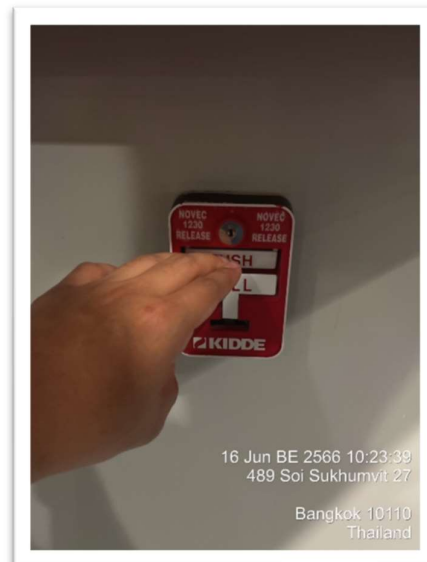
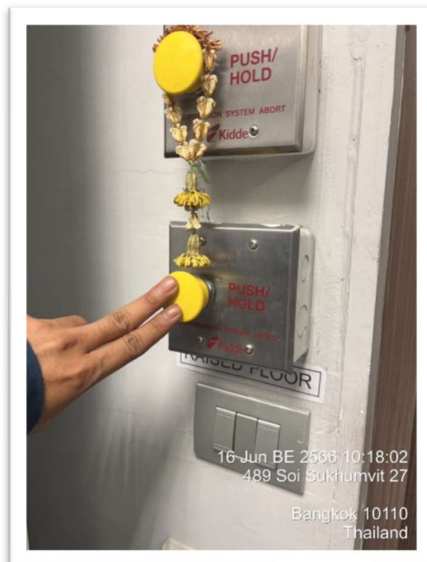
- ตรวจเช็ค Solenoid Valve





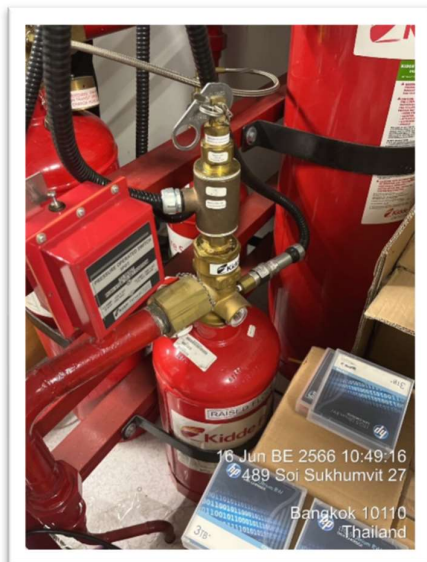
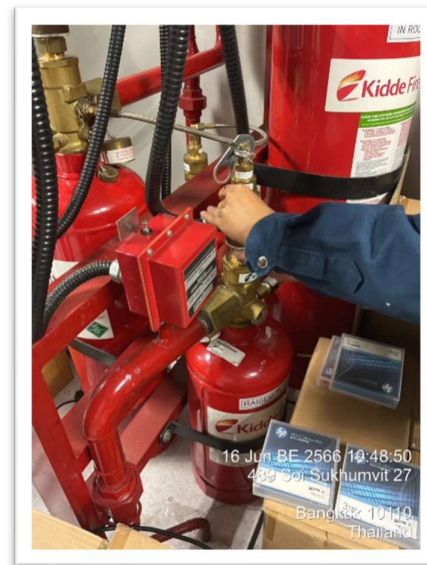


- ทดสอบการทำงานของอุปกรณ์ต่างๆ





- ทำความสะอาดตู้และอุปกรณ์ต่างๆ
- คำนระบบพร้อมใช้งานได้ปกติ





## ตรวจเช็คตู้ AEGIS และอุปกรณ์ระบบดับเพลิงอัตโนมัติ (NOVEC 1230)

### ชั้น 5 ห้อง AV Room

- ตรวจสอบตู้ควบคุมและถังน้ำยา และแรงดันภายในถัง



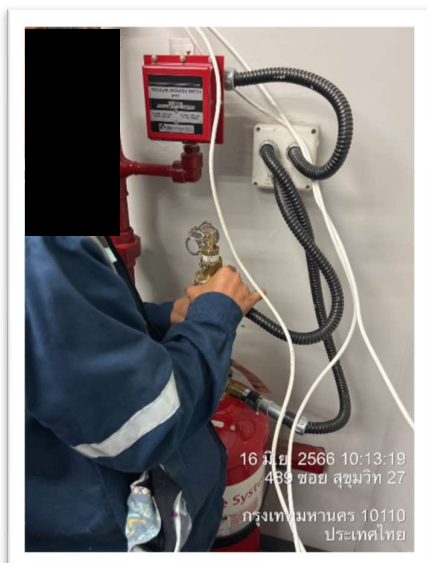
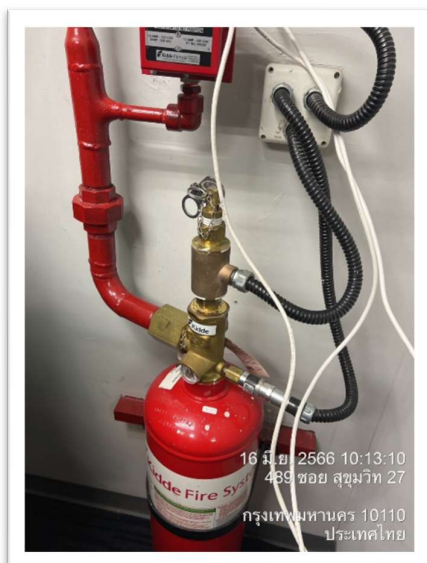




- ตรวจเช็ค Battery ให้พร้อมใช้งาน และตรวจสอบหัว Nozzle

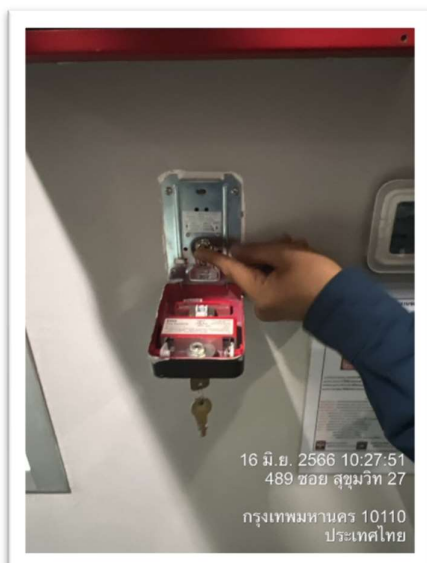
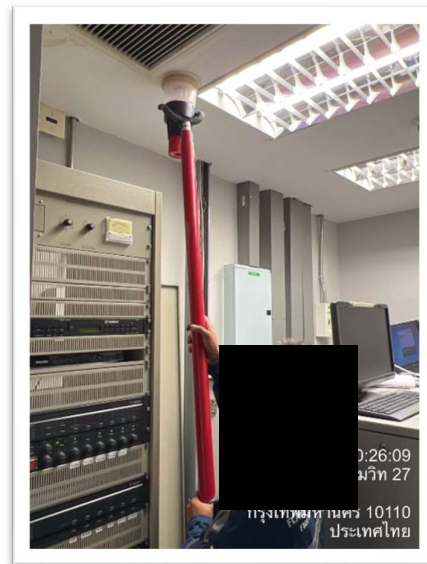
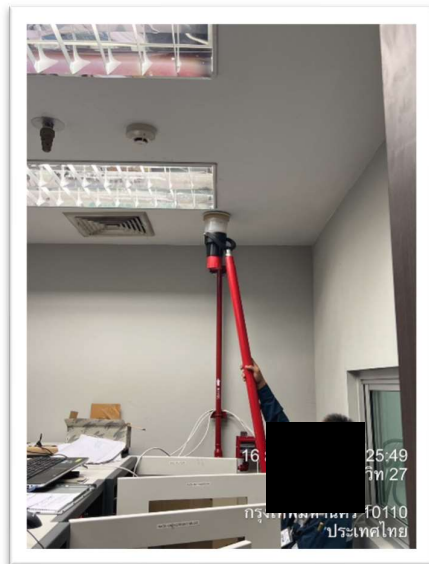


- ตรวจเช็ค Solenoid Valve



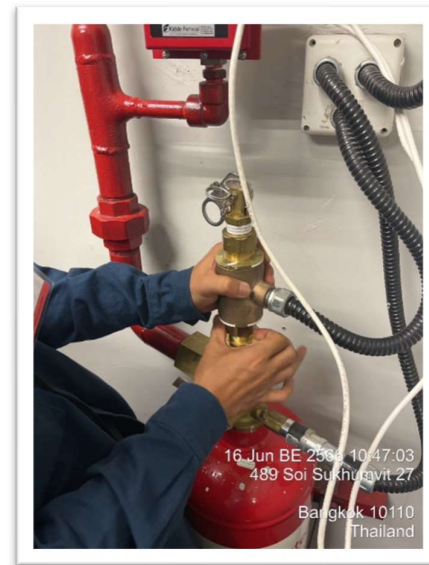


- ทดสอบการทำงานของอุปกรณ์ต่างๆ





- ทำความสะอาดตู้และอุปกรณ์ต่างๆ
- คำนวณระบบพร้อมใช้งานได้ปกติ

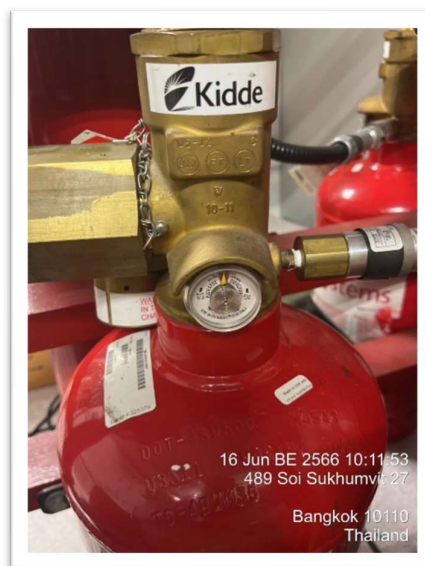
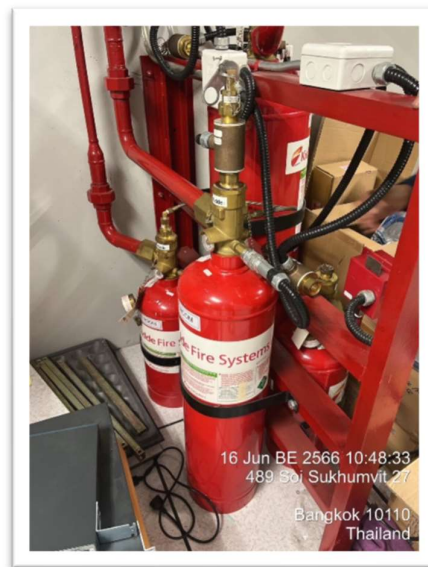




## ตรวจเช็คตู้ AEGIS และอุปกรณ์ระบบดับเพลิงอัตโนมัติ (NOVEC 1230)

### ชั้น 5 ห้อง IT Room

- ตรวจสอบตู้ควบคุมและถังน้ำยา และแรงดันภายในถัง



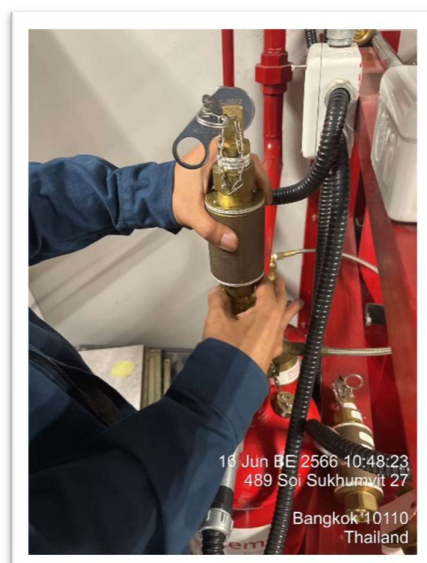
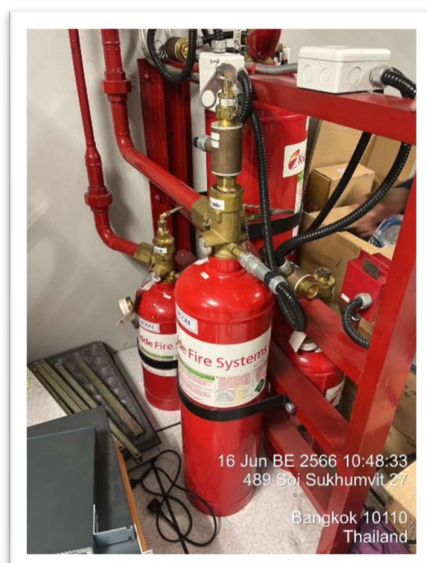




- ตรวจเช็ค Battery ให้พร้อมใช้งาน และตรวจสอบหัว Nozzle

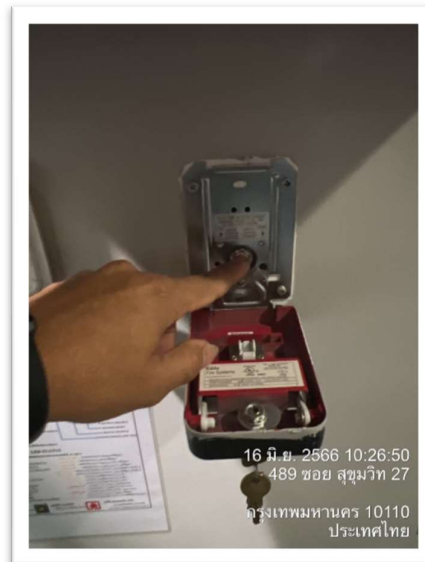
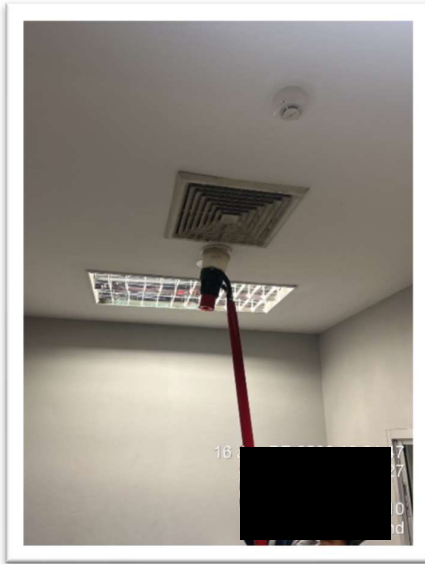


- ตรวจเช็ค Solenoid Valve



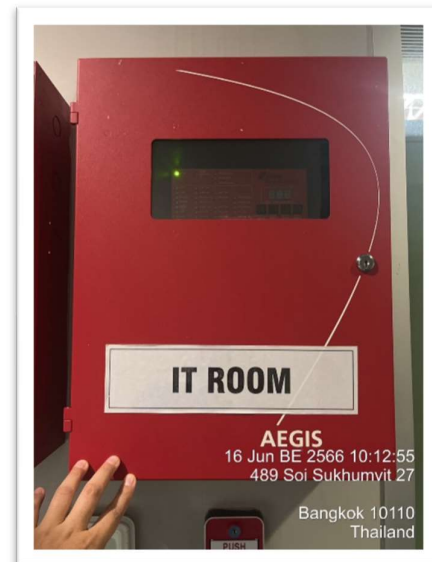
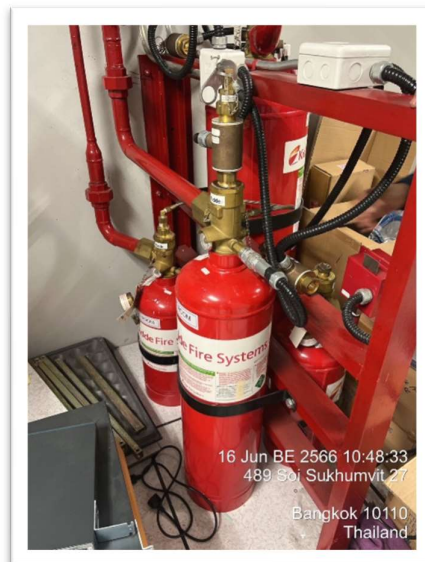
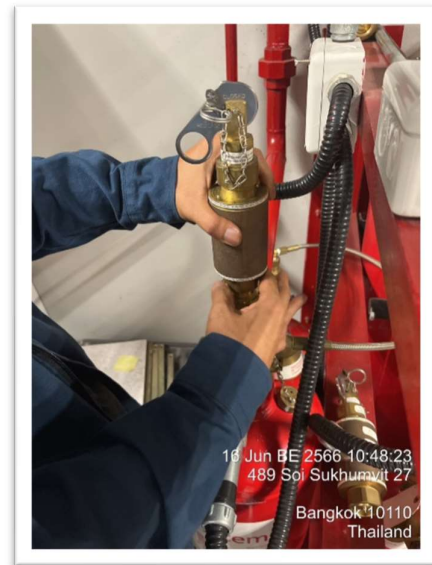


- ทดสอบการทำงานของอุปกรณ์ต่างๆ





- ทำความสะอาดตู้และอุปกรณ์ต่างๆ
- คำนระบบพร้อมใช้งานได้ปกติ







ได้ทำการตรวจเช็คระบบดับเพลิงอัตโนมัติ NOVEC 1230 โครงการ Radisson Blu Plaza จำนวน  
ทั้งหมด 5 ห้อง 6 ตู้ โดยได้ทำการตรวจเช็คอุปกรณ์ดังนี้

- ได้ทำการตรวจเช็คตู้และอุปกรณ์ระบบดับอัตโนมัติ NOVEC 1230
- ได้ทำการตรวจเช็คแบตเตอรี่
- ได้ทำการทดสอบอุปกรณ์ Smoke Detector และ ทำความสะอาด
- ได้ทำการตรวจเช็ค Bell , Strobe Light & Horn
- ได้ทำการตรวจเช็คการทำงานของ Manual , Abort
- ได้ทำการตรวจสอบแรงดัน (Pressure Gauge) ภายในถัง

รายละเอียดของปัญหาที่พบ

- Battery ของทุกตู้มีอายุการใช้งานเกิน 2 ปี (แนะนำให้เปลี่ยนใหม่ทั้งหมด)
- Buzzer ของตู้ควบคุมที่ห้อง Fire Command ขำรุด

ผู้ตรวจสอบ

บริษัทเฟลมเทคโนโลยี จำกัด

วันที่ 16 มิถุนายน 2566



บริษัท เฟลมเทคโนโลยี จำกัด  
Flametechnology Co.,Ltd.

วันที่/Date 16-6-66

ครั้งที่ 1

เวลาเข้า/Time In 10:00

เวลาออก/Time out 14:00

เลขที่โครงการ/Project No

1. ผู้ซื้อ / Customer Name : Radisson Blu Plaza Bangkok

2. ที่ตั้งโครงการ / Project Address : 489 Sukhumvit Road, Klongtoey Nua, Wattana, Bangkok, 10110

3. ทดสอบ / Test and Inspec : NOVEC 1230 FIRE COMMAND

### TEST REPORT NOVEC 1230 SYSTEM

ลำดับ	รายการ/Description	ผ่าน	ไม่ผ่าน	หมายเหตุ
1	ตรวจเช็คแรงดันโดยดูที่ Pressure Gauge	/		
2	ตรวจเช็คอุปกรณ์ควบคุมหัวถัง Novec 1230	/		
3	ตรวจเช็ควาล์วของหัวถัง Novec 1230	/		
4	ตรวจเช็คตัวถัง Novec 1230	/		
5	ตรวจเช็คหัว Nozzle Novec 1230 และสิ่งกีดขวาง	/		
6	ตรวจเช็คตัว Pressure Switch พร้อมทดสอบ	/		
7	ตรวจเช็ค Supervisory Switch	/		
8	ตรวจเช็คตัว Manual Station	/		
9	ตรวจเช็ค Abort Station	/		
10	ตรวจเช็ค Bell พร้อมทดสอบการทำงาน	/		
11	ตรวจเช็ค Strobe Light พร้อมทดสอบการทำงาน	/		
12	ตรวจเช็ค Smoke Detector พร้อมทดสอบการทำงาน	/		
13	ตรวจเช็ค Function Novec 1230 พร้อมทดสอบ	/		
14	ตรวจเช็ค Battery ตู้ควบคุม Novec 1230	/		
15	ทดสอบ การทำงานของ Function Novec 1230	/		
16	ตรวจเช็คตู้ Graphic Annunciator	N/A		

#### 4. Job Status

/ สมบูรณ์/Complete

ไม่สมบูรณ์/Incomplete

หมายเหตุ/Remark :

- Battery สัญญาณไฟแดง 2 ปี
- Buzzer เช้า Fire Command 8190

ผู้ตรวจเช็ค/Inspector

[Signature]

16 / 6 / 66

ผู้ตรวจรับงาน/Customer Signature

[Signature]

16 / 6 / 66



บริษัท เฟลมเทคโนโลยี จำกัด  
Flametechnology Co.,Ltd.

วันที่/Date	16-6-66	ครั้งที่	1
เวลาเข้า/Time In	10:00	เวลาออก/Time out	14:00
เลขที่โครงการ/Project No			

1. ผู้ซื้อ / Customer Name : Radisson Blu Plaza Bangkok

2. ที่ตั้งโครงการ / Project Address : 489 Sukhumvit Road, Klongtoey Nua, Wattana, Bangkok, 10110

3. ทดสอบ / Test and Inspec : NOVEC 1230 MDB ROOM

#### TEST REPORT NOVEC 1230 SYSTEM

ลำดับ	รายการ/Description	ผ่าน	ไม่ผ่าน	หมายเหตุ
1	ตรวจเช็คแรงดันโดยดูที่ Pressure Gauge	/		
2	ตรวจเช็คอุปกรณ์ควบคุมหัวถัง Novec 1230	/		
3	ตรวจเช็ควาล์วของหัวถัง Novec 1230	/		
4	ตรวจเช็คหัวถัง Novec 1230	/		
5	ตรวจเช็คหัว Nozzle Novec 1230 และสิ่งกีดขวาง	/		
6	ตรวจเช็คตัว Pressure Switch พร้อมทดสอบ	/		
7	ตรวจเช็ค Supervisory Switch	/		
8	ตรวจเช็คตัว Manual Station	/		
9	ตรวจเช็ค Abort Station	/		
10	ตรวจเช็ค Bell พร้อมทดสอบการทำงาน	/		
11	ตรวจเช็ค Strobe Light พร้อมทดสอบการทำงาน	/		
12	ตรวจเช็ค Smoke Detector พร้อมทดสอบการทำงาน	/		
13	ตรวจเช็ค Function Novec 1230 พร้อมทดสอบ	/		
14	ตรวจเช็ค Battery ตู้ควบคุม Novec 1230	/		
15	ทดสอบ การทำงานของ Function Novec 1230	/		
16	ตรวจเช็คตู้ Graphic Annunciator	N/A		

#### 4. Job Status

/ สมบูรณ์/Complete

ไม่สมบูรณ์/Incomplete

หมายเหตุ/Remark :

Battery มีอายุการใช้งาน 2 ปี

ผู้ตรวจเช็ค/Inspector

.....

16 / 6 / 66

ผู้ตรวจรับงาน/Customer Signature

.....

16 / 6 / 66





บริษัท เฟลมเทคโนโลยี จำกัด  
Flametech Technology Co., Ltd.

วันที่/Date	16-6-66	ครั้งที่	1
เวลาเข้า/Time In	10:00	เวลาออก/Time out	14:00
เลขที่โครงการ/Project No			

1. ผู้ซื้อ / Customer Name : Radisson Blu Plaza Bangkok

2. ที่ตั้งโครงการ / Project Address : 489 Sukhumvit Road, Klongtoey Nua, Wattana, Bangkok, 10110

3. ทดสอบ / Test and Inspec : NOVEC 1230 IN ROOM

#### TEST REPORT NOVEC 1230 SYSTEM

ลำดับ	รายการ/Description	ผ่าน	ไม่ผ่าน	หมายเหตุ
1	ตรวจเช็คแรงดันโดยดูที่ Pressure Gauge	/		
2	ตรวจเช็คอุปกรณ์ควบคุมหัวถัง Novec 1230	/		
3	ตรวจเช็ควาล์วของหัวถัง Novec 1230	/		
4	ตรวจเช็คตัวถัง Novec 1230	/		
5	ตรวจเช็คหัว Nozzle Novec 1230 และสิ่งกีดขวาง	/		
6	ตรวจเช็คตัว Pressure Switch พร้อมทดสอบ	/		
7	ตรวจเช็ค Supervisory Switch	/		
8	ตรวจเช็คตัว Manual Station	/		
9	ตรวจเช็ค Abort Station	/		
10	ตรวจเช็ค Bell พร้อมทดสอบการทำงาน	/		
11	ตรวจเช็ค Strobe Light พร้อมทดสอบการทำงาน	/		
12	ตรวจเช็ค Smoke Detector พร้อมทดสอบการทำงาน	/		
13	ตรวจเช็ค Function Novec 1230 พร้อมทดสอบ	/		
14	ตรวจเช็ค Battery ตู้ควบคุม Novec 1230	/		
15	ทดสอบ การทำงานของ Function Novec 1230	/		
16	ตรวจเช็คตู้ Graphic Annunciator	N/A		

#### 4. Job Status

/ สมบูรณ์/Complete

ไม่สมบูรณ์/Incomplete

หมายเหตุ/Remark :

Battery สัญญาณเตือน 2 ปี

ผู้ตรวจเช็ค/Inspector

.....

16 / 6 / 66

ผู้ตรวจรับงาน/Customer Signature

.....

16 / 6 / 66



บริษัท เฟลมเทคโนโลยี จำกัด  
Flametech Technology Co., Ltd.

วันที่/Date 16-6-66

ครั้งที่ 1

เวลาเข้า/Time In 10:00

เวลาออก/Time out 14:00

เลขที่โครงการ/Project No

1. ผู้ซื้อ / Customer Name : Radisson Blu Plaza Bangkok

2. ที่ตั้งโครงการ / Project Address : 489 Sukhumvit Road, Klongtoey Nua, Wattana, Bangkok, 10110

3. ทดสอบ / Test and Inspec : NOVEC 1230 RAISER ROOM

### TEST REPORT NOVEC 1230 SYSTEM

ลำดับ	รายการ/Description	ผ่าน	ไม่ผ่าน	หมายเหตุ
1	ตรวจเช็คแรงดันโดยดูที่ Pressure Gauge	/		
2	ตรวจเช็คอุปกรณ์ควบคุมหัวถัง Novec 1230	/		
3	ตรวจเช็ควาล์วของหัวถัง Novec 1230	/		
4	ตรวจเช็คตัวถัง Novec 1230	/		
5	ตรวจเช็คหัว Nozzle Novec 1230 และสิ่งกีดขวาง	/		
6	ตรวจเช็คตัว Pressure Switch พร้อมทดสอบ	/		
7	ตรวจเช็ค Supervisory Switch	/		
8	ตรวจเช็คตัว Manual Station	/		
9	ตรวจเช็ค Abort Station	/		
10	ตรวจเช็ค Bell พร้อมทดสอบการทำงาน	/		
11	ตรวจเช็ค Strobe Light พร้อมทดสอบการทำงาน	/		
12	ตรวจเช็ค Smoke Detector พร้อมทดสอบการทำงาน	/		
13	ตรวจเช็ค Function Novec 1230 พร้อมทดสอบ	/		
14	ตรวจเช็ค Battery ตู้ควบคุม Novec 1230	/		
15	ทดสอบ การทำงานของ Function Novec 1230	/		
16	ตรวจเช็คตู้ Graphic Annunciator	N/A		

4. Job Status

/ สมบูรณ์/Complete

ไม่สมบูรณ์/Incomplete

หมายเหตุ/Remark :

Battery สัญญาณเตือน 2 ตัว

ผู้ตรวจเช็ค/Inspector

.....

16 / 6 / 66

ผู้ตรวจรับงาน/Customer Signature

.....

16 / 6 / 66





บริษัท เฟลมเทคโนโลยี จำกัด  
Flametech Technology Co., Ltd.

วันที่/Date	16-6-66	ครั้งที่	1
เวลาเข้า/Time In	10:00	เวลาออก/Time out	14:00
เลขที่โครงการ/Project No			

1. ผู้ซื้อ / Customer Name : Radisson Blu Plaza Bangkok

2. ที่ตั้งโครงการ / Project Address : 489 Sukhumvit Road, Klongtoey Nua, Wattana, Bangkok, 10110

3. ทดสอบ / Test and Inspec : NOVEC 1230 AV ROOM

#### TEST REPORT NOVEC 1230 SYSTEM

ลำดับ	รายการ/Description	ผ่าน	ไม่ผ่าน	หมายเหตุ
1	ตรวจเช็คแรงดันโดยดูที่ Pressure Gauge	✓		
2	ตรวจเช็คอุปกรณ์ควบคุมหัวถัง Novec 1230	✓		
3	ตรวจเช็ควาล์วของหัวถัง Novec 1230	✓		
4	ตรวจเช็คตัวถัง Novec 1230	✓		
5	ตรวจเช็คหัว Nozzle Novec 1230 และสิ่งกีดขวาง	✓		
6	ตรวจเช็คตัว Pressure Switch พร้อมทดสอบ	✓		
7	ตรวจเช็ค Supervisory Switch	✓		
8	ตรวจเช็คตัว Manual Station	✓		
9	ตรวจเช็ค Abort Station	✓		
10	ตรวจเช็ค Bell พร้อมทดสอบการทำงาน	✓		
11	ตรวจเช็ค Strobe Light พร้อมทดสอบการทำงาน	✓		
12	ตรวจเช็ค Smoke Detector พร้อมทดสอบการทำงาน	✓		
13	ตรวจเช็ค Function Novec 1230 พร้อมทดสอบ	✓		
14	ตรวจเช็ค Battery ตู้ควบคุม Novec 1230	✓		
15	ทดสอบ การทำงานของ Function Novec 1230	✓		
16	ตรวจเช็คตู้ Graphic Annunciator	N/A		

#### 4. Job Status

/ สมบูรณ์/Complete

ไม่สมบูรณ์/Incomplete

หมายเหตุ/Remark :

Battery 500ms/ใช้งานแล้ว 2 ปี

ผู้ตรวจเช็ค/Inspector

.....

16 / 6 / 66

ผู้ตรวจรับงาน/Customer Signature

.....

16 / 6 / 66



บริษัท เฟลมเทคโนโลยี จำกัด  
Flametechnology Co.,Ltd.

วันที่/Date 16-6-66

ครั้งที่ 1

เวลาเข้า/Time In 10:00

เวลาออก/Time out 14:00

เลขที่โครงการ/Project No

1. ผู้ซื้อ / Customer Name : Radisson Blu Plaza Bangkok

2. ที่ตั้งโครงการ / Project Address : 489 Sukhumvit Road, Klongtoey Nua, Wattana, Bangkok, 10110

3. ทดสอบ / Test and Inspec : NOVEC 1230 IT ROOM

### TEST REPORT NOVEC 1230 SYSTEM

ลำดับ	รายการ/Description	ผ่าน	ไม่ผ่าน	หมายเหตุ
1	ตรวจเช็คแรงดันโดยคู่มือ Pressure Gauge	/		
2	ตรวจเช็คอุปกรณ์ควบคุมหัวถัง Novec 1230	/		
3	ตรวจเช็ควาล์วของหัวถัง Novec 1230	/		
4	ตรวจเช็คตัวถัง Novec 1230	/		
5	ตรวจเช็คหัว Nozzle Novec 1230 และสิ่งกีดขวาง	/		
6	ตรวจเช็คตัว Pressure Switch พร้อมทดสอบ	/		
7	ตรวจเช็ค Supervisory Switch	/		
8	ตรวจเช็คตัว Manual Station	/		
9	ตรวจเช็ค Abort Station	/		
10	ตรวจเช็ค Bell พร้อมทดสอบการทำงาน	/		
11	ตรวจเช็ค Strobe Light พร้อมทดสอบการทำงาน	/		
12	ตรวจเช็ค Smoke Detector พร้อมทดสอบการทำงาน	/		
13	ตรวจเช็ค Function Novec 1230 พร้อมทดสอบ	/		
14	ตรวจเช็ค Battery ตู้ควบคุม Novec 1230	/		
15	ทดสอบ การทำงานของ Function Novec 1230	/		
16	ตรวจเช็คตู้ Graphic Annunciator	ไม่		

4. Job Status

/ สมบูรณ์/Complete

ไม่สมบูรณ์/Incomplete

หมายเหตุ/Remark :

Battay สัญญาณแจ้งเตือน 2 ปี

ผู้ตรวจเช็ค/Inspector

ผู้ตรวจรับงาน/Customer Signature

.....

.....

16 / 6 / 66

16 / 6 / 66





บริษัท เฟลมเทคโนโลยี จำกัด (สำนักงานใหญ่)

FLAME TECHNOLOGY CO.,LTD. (HEAD OFFICE)

572 ซอยลาดพร้าว 94 (ปัญจมิตร) ถนนลาดพร้าว แขวงพลับพลา เขตวังทองหลาง กรุงเทพฯ 10310

572 Soi Ladprao 94 (Panjamitr) Ladprao Rd., Plabpla, Wangthonglang, Bangkok 10310

Tel. 02-091-1868 Fax: 02-091-1869

BOOK NO. 014

NO. 00669

## JOB REPORT

REPORT NO./เลขที่ใบรายงาน : ..... PROJECT NO./เลขที่โครงการ : .....

DATE/วันที่ : 16 / มิ.ย. / 66 TIME IN/เวลาเข้า : 10:00 TIME OUT/เวลาออก : 14:00

SYSTEM/ระบบ : Novec 1230 MODEL/รุ่น : .....

CUSTOMER/ชื่อลูกค้า : Radisson Blu Plaza

PROJECT NAME/ชื่อโครงการ : Radisson Blu Plaza

PROJECT ADDRESS/ที่ตั้งโครงการ : คิงพาร์ค กรุงเทพมหานคร

### JOB DESCRIPTION :

- |  |  |
|--|--|
| <input type="radio"/> Installation/ติดตั้ง         | <input checked="" type="radio"/> Maintenance/ซ่อมบำรุง |
| <input type="radio"/> Testing/ทดสอบ                | <input type="radio"/> Service/บริการ                   |
| <input type="radio"/> In warranty/ในระยะเวลาประกัน | <input type="radio"/> Charge/คิดค่าบริการ              |
| <input type="radio"/> .....                        | <input type="radio"/> Other/อื่น ๆ .....               |

### JOB CODE :

- |  |
|--|
| <input type="radio"/> FF (Fire Fighting)   |
| <input type="radio"/> FA (Fire alarm)      |
| <input type="radio"/> FS (Fire system)     |
| <input type="radio"/> FP (Fire protection) |
| <input type="radio"/> Other.....           |

### SERVICE PERFORMED/รายละเอียดการทำงาน :

บริษัท เฟลมเทคโนโลยี จำกัด ได้เข้ามาทำการทดสอบระบบ Novec 1230 ภายในโครงการ Radisson Blu Plaza เป็นจำนวน 5 ห้อง ได้แก่

- Fire Command
- MDB
- In Room , Raised Floor
- IT Room
- AV Room

ทำการตรวจเช็คการทำงานของระบบ ทดสอบ Smoke Detector, Manual, Abort, Strobe, Bell Solenoid Valve พร้อมติดตั้งระบบลิ้นชักแจ้งเตือนไฟไหม้

### FAILURE DESCRIPTION/รายละเอียดของปัญหา :

- Battery ใช้งานจริงเกิน 2 ปี ทั้งหมด 6 ชุด (แนะนำให้เปลี่ยนใหม่ทั้งหมด)
- มีทาส์ ที่ 5 ห้อง Fire Command ข้างรถ

### JOB STATUS :

- ☐ Incomplete/ไม่สมบูรณ์ ☒ Complete/สมบูรณ์ ☐ Other/อื่น ๆ .....

(ตัวบรรจง)

(ตัวบรรจง)



ENGINEERS SIGNATURE/ผู้ตรวจเช็ค

16 มิ.ย. 66

CUSTOMER'S SIGNATURE/ผู้รับมอบ

16 มิ.ย. 66

ACCOUNT

		FIRE EXTINGUISHER AND FIRE HOSE CABINET CHECKLIST														
แบบฟอร์มตรวจเช็คถัง/อุปกรณ์ดับเพลิงในโรงแรม เรดิสัน บลู พลาซ่า กรุงเทพฯ																
ตรวจเช็คโดย(Inspector by) Mr. Weerachai butsri วันที่ (Date) 27-Jun-23																
ชั้น FLOOR	จุดติดตั้งถังดับเพลิง Location	Fire Extinguisher						Kind ชนิด	Fire Hose Cabinet						Remark/Comment	
		จำนวน/ชนิด/TYPE OF EXTINGUISHER				Status/สภาพ			Cabinet Status	Safety glass Status	Hose Reel Status	Valve Status	Cap & Chain Status	Signage Status		
		Dry Chem.	Foam	Halo	CO2	Normal	Abnormal									
33	PUMP Room	1				✓		FHC	✓	✓	✓	✓	✓	✓		
32	PAU Room	1				✓		FHC	✓	✓	✓	✓	✓	✓		
31	Lift Motor room-1	2				✓		Portable	✓	✓						
	Lift Motor room-2	1				✓		FHC	✓	✓	✓	✓	✓	✓		
30	Fire man lift	1				✓		FHC	✓	✓	✓	✓	✓	✓		
	Brewski Kitchen		1			✓		Portable	✓	✓						
	ST-6	1				✓		FHC	✓	✓	✓	✓	✓	✓		
29	Fire man lift	1				✓		FHC	✓	✓	✓	✓	✓	✓		
	Inside Restaurant	1	1			✓✓		Portable	✓	✓	✓	✓	✓	✓		
28	Fire man lift	1				✓		FHC	✓	✓	✓	✓	✓	✓		
	Front of Toilet	1				✓		FHC	✓	✓	✓	✓	✓	✓		
	Attico kitchen		2			✓✓		Portable								
27	Fire man lift	1				✓		FHC	✓	✓	✓	✓	✓	✓		
	ST-5	1				✓		Portable	✓	✓						
	Corridor	1				✓		FHC	✓	✓	✓	✓	✓	✓		
26	Fire man lift	1				✓		FHC	✓	✓	✓	✓	✓	✓		
	ST-5	1				✓		Portable	✓	✓						
	Corridor	1				✓		FHC	✓	✓	✓	✓	✓	✓		
25	Fire man lift	1				✓		FHC	✓	✓	✓	✓	✓	✓		
	ST-5	1				✓		Portable	✓	✓						
	Corridor	1				✓		FHC	✓	✓	✓	✓	✓	✓		
24	Fire man lift	1				✓		FHC	✓	✓	✓	✓	✓	✓		
	ST-5	1				✓		Portable	✓	✓						
	Corridor	1				✓		FHC	✓	✓	✓	✓	✓	✓		
23	Fire man lift	1				✓		FHC	✓	✓	✓	✓	✓	✓		
	ST-5	1				✓		Portable	✓	✓						
	Corridor	1				✓		FHC	✓	✓	✓	✓	✓	✓		
22	Fire man lift	1				✓		FHC	✓	✓	✓	✓	✓	✓		
	ST-5	1				✓		Portable	✓	✓						



FIRE EXTINGUISHER AND FIRE HOSE CABINET CHECKLIST																
แบบฟอร์มตรวจเช็คถัง/อุปกรณ์ดับเพลิงในโรงแรม เรดิสัน บลู พลาซ่า กรุงเทพฯ																
ชั้น FLOOR	จุดติดตั้งถังดับเพลิง Location	Fire Extinguisher						Kind  ชนิด	Fire Hose Cabinet						Remark/Comment	
		จำนวน/ชนิด/TYPE OF EXTINGUISHER				Status/สภาพ			Cabinet	Safety glass	Hose Reel	Valve	Cap & Chain	Signage		
		Dry Chem.	Foam	Halo	CO2	Normal	Abnormal									Status
	ST-6	1				✓		Portable	✓	✓						
	Corridor	1				✓		FHC	✓	✓	✓	✓	✓	✓		
21	Fire man lift	1				✓		FHC	✓	✓	✓	✓	✓	✓		
	ST-5	1				✓		Portable	✓	✓						
	ST-6	1				✓		Portable	✓	✓						
	Corridor	1				✓		FHC	✓	✓	✓	✓	✓	✓		
20	Fire man lift	1				✓		FHC	✓	✓	✓	✓	✓	✓		
	ST-5	1				✓		Portable	✓	✓						
	ST-6	1				✓		Portable	✓	✓						
	Corridor	1				✓		FHC	✓	✓	✓	✓	✓	✓		
19	Fire man lift	1				✓		FHC	✓	✓	✓	✓	✓	✓		
	ST-5	1				✓		Portable	✓	✓						
	ST-6	1				✓		Portable	✓	✓						
	Corridor	1				✓		FHC	✓	✓	✓	✓	✓	✓		
18	Fire man lift	1				✓		FHC	✓	✓	✓	✓	✓	✓		
	ST-5	1				✓		Portable	✓	✓						
	ST-6	1				✓		Portable	✓	✓						
	Corridor	1				✓		FHC	✓	✓	✓	✓	✓	✓		
17	Fire man lift	1				✓		FHC	✓	✓	✓	✓	✓	✓		
	ST-5	1				✓		Portable	✓	✓						
	ST-6	1				✓		Portable	✓	✓						
	Corridor	1				✓		FHC	✓	✓	✓	✓	✓	✓		
16	Fire man lift	1				✓		FHC	✓	✓	✓	✓	✓	✓		
	ST-5	1				✓		Portable	✓	✓						
	ST-6	1				✓		Portable	✓	✓						
	Corridor	1				✓		FHC	✓	✓	✓	✓	✓	✓		

FIRE EXTINGUISHER AND FIRE HOSE CABINET CHECKLIST															
แบบฟอร์มตรวจเช็คถัง/อุปกรณ์ดับเพลิงในโรงแรม เรดิสัน บลู พลาซ่า กรุงเทพฯ															
ชั้น FLOOR	จุดติดตั้งถังดับเพลิง Location	Fire Extinguisher						Kind  ชนิด	Fire Hose Cabinet						Remark/Comment
		จำนวน/ชนิด/TYPE OF EXTINGUISHER				Status/สภาพ			Cabinet	Safety glass	Hose Reel	Valve	Cap & Chain	Signage	
		Dry Chem.	Foam	Halo	CO2	Normal	Abnormal		Status	Status	Status	Status	Status	Status	
15	Fire man lift	1				✓		FHC	✓	✓	✓	✓	✓	✓	
	ST-5	1				✓		Portable	✓	✓					
	ST-6	1				✓		Portable	✓	✓					
	Corridor	1				✓		FHC	✓	✓	✓	✓	✓	✓	
14	Fire man lift	1				✓		FHC	✓	✓	✓	✓	✓	✓	
	ST-5	1				✓		Portable	✓	✓					
	ST-6	1				✓		Portable	✓	✓					
	Corridor	1				✓		FHC	✓	✓	✓	✓	✓	✓	
12	Fire man lift	1				✓		FHC	✓	✓	✓	✓	✓	✓	
	ST-5	1				✓		Portable	✓	✓					
	ST-6	1				✓		Portable	✓	✓					
	Corridor	1				✓		FHC	✓	✓	✓	✓	✓	✓	
11	Fire man lift	1				✓		FHC	✓	✓	✓	✓	✓	✓	
	ST-5	1				✓		Portable	✓	✓					
	ST-6	1				✓		Portable	✓	✓					
	Corridor	1				✓		FHC	✓	✓	✓	✓	✓	✓	
10	Fire man lift	1				✓		FHC	✓	✓	✓	✓	✓	✓	
	ST-5	1				✓		Portable	✓	✓					
	ST-6	1				✓		Portable	✓	✓					
	Corridor	1				✓		FHC	✓	✓	✓	✓	✓	✓	
9	Fire man lift	1				✓		FHC	✓	✓	✓	✓	✓	✓	
	ST-5	1				✓		Portable	✓	✓					
	ST-6	1				✓		Portable	✓	✓					
	Corridor	1				✓		FHC	✓	✓	✓	✓	✓	✓	
8	Fire man lift	1				✓		FHC	✓	✓	✓	✓	✓	✓	
	ST-5	1				✓		Portable	✓	✓					
	ST-6	1				✓		Portable	✓	✓					
	Corridor	1				✓		FHC	✓	✓	✓	✓	✓	✓	
7	Fire man lift	1				✓		FHC	✓	✓	✓	✓	✓	✓	
	ST-5	1				✓		Portable	✓	✓					
	ST-6	1				✓		Portable	✓	✓					



FIRE EXTINGUISHER AND FIRE HOSE CABINET CHECKLIST															
แบบฟอร์มตรวจเช็คถัง/อุปกรณ์ดับเพลิงในโรงแรม เรดิสัน บลู พลาซ่า กรุงเทพฯ															
ชั้น FLOOR	จุดติดตั้งถังดับเพลิง Location	Fire Extinguisher						Kind  ชนิด	Fire Hose Cabinet						Remark/Comment
		จำนวน/ชนิด/TYPE OF EXTINGUISHER				Status/สภาพ			Cabinet	Safety glass	Hose Reel	Valve	Cap & Chain	Signage	
		Dry Chem.	Foam	Halo	CO2	Normal	Abnormal								
7	Corridor	1				✓		FHC	✓	✓	✓	✓	✓	✓	
D	ST-1	1				✓		FHC	✓	✓	✓	✓	✓	✓	
6	ST-4	1				✓		FHC	✓	✓	✓	✓	✓	✓	
	Front of Spa	1				✓		FHC	✓	✓	✓	✓	✓	✓	
	Inside Spa I	1				✓		FHC	✓	✓	✓	✓	✓	✓	
	Inside Spa II	1				✓		FHC	✓		✓	✓	✓	✓	
	Public GYM Toilet	1				✓		FHC	✓	✓	✓	✓	✓	✓	
	Entrance to Cooling	1				✓		FHC	✓	✓	✓	✓	✓	✓	
	Fire man lift	1				✓		FHC	✓	✓	✓	✓	✓	✓	
5	Near lift L-1 (ST-1)	1				✓		FHC	✓	✓	✓	✓	✓	✓	
	Front server room	1				✓		FHC	✓	✓	✓	✓	✓	✓	
	ST-4	1				✓		FHC	✓	✓	✓	✓	✓	✓	
	Fire man lift	1				✓		FHC	✓	✓	✓	✓	✓	✓	
	Split shift room	1				✓		FHC	✓	✓	✓	✓	✓	✓	
	Car Park P8A	2				✓		Portable	✓	✓					
	Front Lift L6-7	1				✓		Portable	✓	✓					
4B	Fire man lift	1				✓		FHC	✓	✓	✓	✓	✓	✓	
	ST-4	1				✓		FHC	✓	✓	✓	✓	✓	✓	
	Beside Lift car park	1				✓		FHC	✓	✓	✓	✓	✓	✓	
	Beside ST-1	1				✓		Portable	✓	✓					
	Car Park P7A	1				✓		Portable	✓	✓					
4A	Fire man lift	1				✓		FHC	✓	✓	✓	✓	✓	✓	
	ST-1	1				✓		FHC	✓	✓	✓	✓	✓	✓	
	Beside Lift car park	1				✓		FHC	✓	✓	✓	✓	✓	✓	
	Car Park P6A	1				✓		Portable	✓	✓					
4	Fire man lift	1				✓		FHC	✓	✓	✓	✓	✓	✓	
	Loading area	1				✓		FHC	✓	✓	✓	✓	✓	✓	

FIRE EXTINGUISHER AND FIRE HOSE CABINET CHECKLIST																
แบบฟอร์มตรวจเช็คถัง/อุปกรณ์ดับเพลิงในโรงแรม เรดิสัน บลู พลาซ่า กรุงเทพฯ																
ชั้น FLOOR	จุดติดตั้งถังดับเพลิง Location	Fire Extinguisher						Kind ชนิด	Fire Hose Cabinet						Remark/Comment	
		จำนวน/ชนิด/TYPE OF EXTINGUISHER				Status/สภาพ			Cabinet	Safety glass	Hose Reel	Valve	Cap & Chain	Signage		
		Dry Chem.	Foam	Halo	CO2	Normal	Abnormal		Status	Status	Status	Status	Status	Status		
4	Beside Lift L-1 (ST1)	1				✓		FHC	✓	✓	✓	✓	✓	✓		
	ST-4	1				✓		FHC	✓	✓	✓	✓	✓	✓		
	Beside Lift car park	1				✓		FHC	✓	✓	✓	✓	✓	✓		
	Car Park P5A	1				✓		Portable	✓	✓						
	Front Lift L-6				1	✓		Portable	✓	✓						
	BQ kitchen		3			✓		Portable								
3A	Car Park P4A	1				✓		Portable	✓	✓						
	Beside Lift car park	1				✓		FHC	✓	✓	✓	✓	✓	✓		
	Between ST1-CP	1				✓		FHC	✓	✓	✓	✓	✓	✓		
	Front Lift L-7	1				✓		FHC	✓	✓	✓	✓	✓	✓		
3	Car Park P3A	1				✓		Portable	✓	✓						
	Beside Lift car park	1				✓		FHC	✓	✓	✓	✓	✓	✓		
	Beside Lift L-1 (ST1)	1				✓		FHC	✓	✓	✓	✓	✓	✓		
	ST4	1				✓		FHC	✓	✓	✓	✓	✓	✓		
	Fire man lift	1				✓		FHC	✓	✓	✓	✓	✓	✓		
	China table kitchen		3			✓		Portable								
	Front Lift L-6				1	✓		Portable	✓	✓						
2A	Car Park P2A	1				✓		Portable	✓	✓						
	Beside Lift car park	1				✓		FHC	✓	✓	✓	✓	✓	✓		
	AHU Room	1				✓		FHC	✓	✓	✓	✓	✓	✓		
	Fire man lift	1				✓		FHC	✓	✓	✓	✓	✓	✓		
2	Car Park P1A	1				✓		Portable	✓	✓						
	Beside Lift car park	1				✓		FHC	✓	✓	✓	✓	✓	✓		
	Fire man lift	1				✓		FHC	✓	✓	✓	✓	✓	✓		
	ST-1	1				✓		FHC	✓	✓	✓	✓	✓	✓		
	ST-4	1				✓		FHC	✓	✓	✓	✓	✓	✓		
	Show Kitchen				1	✓		Portable								
	Front Lift L-6				1	✓		Portable	✓	✓						
	Into Kitchen area		4			✓		Portable								
M.	Fire man lift	1				✓		FHC	✓	✓	✓	✓	✓	✓		
	Front Lift L-6				1	✓		Portable	✓	✓						

		FIRE EXTINGUISHER AND FIRE HOSE CABINET CHECKLIST														
แบบฟอร์มตรวจเช็คถัง/อุปกรณ์ดับเพลิงในโรงแรม เรดิสัน บลู พลาซ่า กรุงเทพฯ																
ชั้น FLOOR	จุดติดตั้งถังดับเพลิง Location	Fire Extinguisher						Kind  ชนิด	Fire Hose Cabinet						Remark/Comment	
		จำนวน/ชนิด/TYPE OF EXTINGUISHER				Status/สภาพ			Cabinet	Safety glass	Hose Reel	Valve	Cap & Chain	Signage		
		Dry Chem.	Foam	Halo	CO2	Normal	Abnormal									Status
M.	Exc. Chef Office	1				✓		FHC	✓	✓	✓	✓	✓	✓		
	Beside Lift car park	1				✓		FHC	✓	✓	✓	✓	✓	✓		
	Car Park	1				✓		Portable	✓	✓						
G.	Fire man lift	1				✓		FHC	✓	✓	✓	✓	✓	✓		
	Guest lift hall	1				✓		FHC	✓	✓	✓	✓	✓	✓		
	Back of electric R.	1				✓		Portable	✓	✓						
	In Generator room	1				✓		Portable	✓	✓						
	Front Lift car park	1				✓		FHC	✓	✓	✓	✓	✓	✓		
	B/Sweet	1				✓		FHC	✓	✓	✓	✓	✓	✓		
	Front one touch R.	1				✓		Portable	✓	✓						
	Back of front office	1				✓		Portable	✓	✓						
	Front Lift L-6				1	✓		Portable	✓	✓						
	Security Office	1				✓		Portable	✓	✓						
	Gas Store	2				✓		Portable	✓	✓						
	Front Purchase R.	1				✓		FHC	✓	✓	✓	✓	✓	✓		
	SEC Control room			1		✓		Portable								
	Car park slope way				1	✓		Portable	✓	✓						
	Fire Cart			1	1	✓✓		Portable								
	In Front Office			1		✓		Portable								
B.	Fire man lift	1				✓		FHC	✓	✓	✓	✓	✓	✓		
	Front Lift L-5	1				✓		FHC	✓	✓	✓	✓	✓	✓		
	ST-4	1				✓		FHC	✓	✓	✓	✓	✓	✓		
	In Plant room	1				✓		FHC	✓	✓	✓	✓	✓	✓		
	Beside ST-1	1				✓		FHC	✓	✓	✓	✓	✓	✓		
	Laundry room	2		1		✓		Portable	✓	✓						
	Front Staff Toilet	1				✓		Portable	✓	✓						
	In Staff Canteen	1				✓		Portable	✓	✓						
	Front Canteen Kitchen		1			✓		Portable								
Total		159	14	4	8											

Fire Blanket				
Floor	Location	Quantity	Status	
			Yes	No
B	Canteen Kitchen	1	✓	
2	Kitchen area	3	✓	
3	Kitchen area	1	✓	
4	Kitchen area	2	✓	
28	Kitchen area	1	✓	
29	Kitchen area	1	✓	
30	Kitchen area	2	✓	
G	Security Office	2	✓	
TOTAL		13		

<b>Dry Chemical:</b>	<u>159</u>	<b>pcs.</b>
<b>CO2:</b>	<u>8</u>	<b>pcs.</b>
<b>Foam:</b>	<u>14</u>	<b>pcs.</b>
<b>Halotron:</b>	<u>4</u>	<b>pcs.</b>
<b>Fire Extinguisher Total:</b>	<u>185</u>	<b>pcs.</b>
<b>Fire Blanket Total:</b>	<u>13</u>	<b>pcs.</b>
<b>Fire Hose Cabinet Total:</b>	<u>100</u>	<b>pcs.</b>

Reported by: \_\_\_\_\_

Position: \_\_\_\_\_

Acknowledge by: \_\_\_\_\_

Position: \_\_\_\_\_